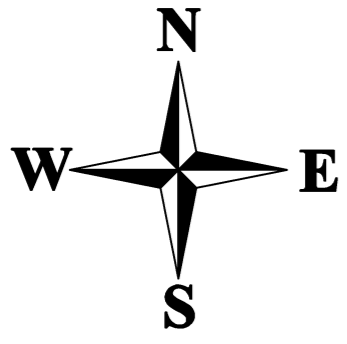




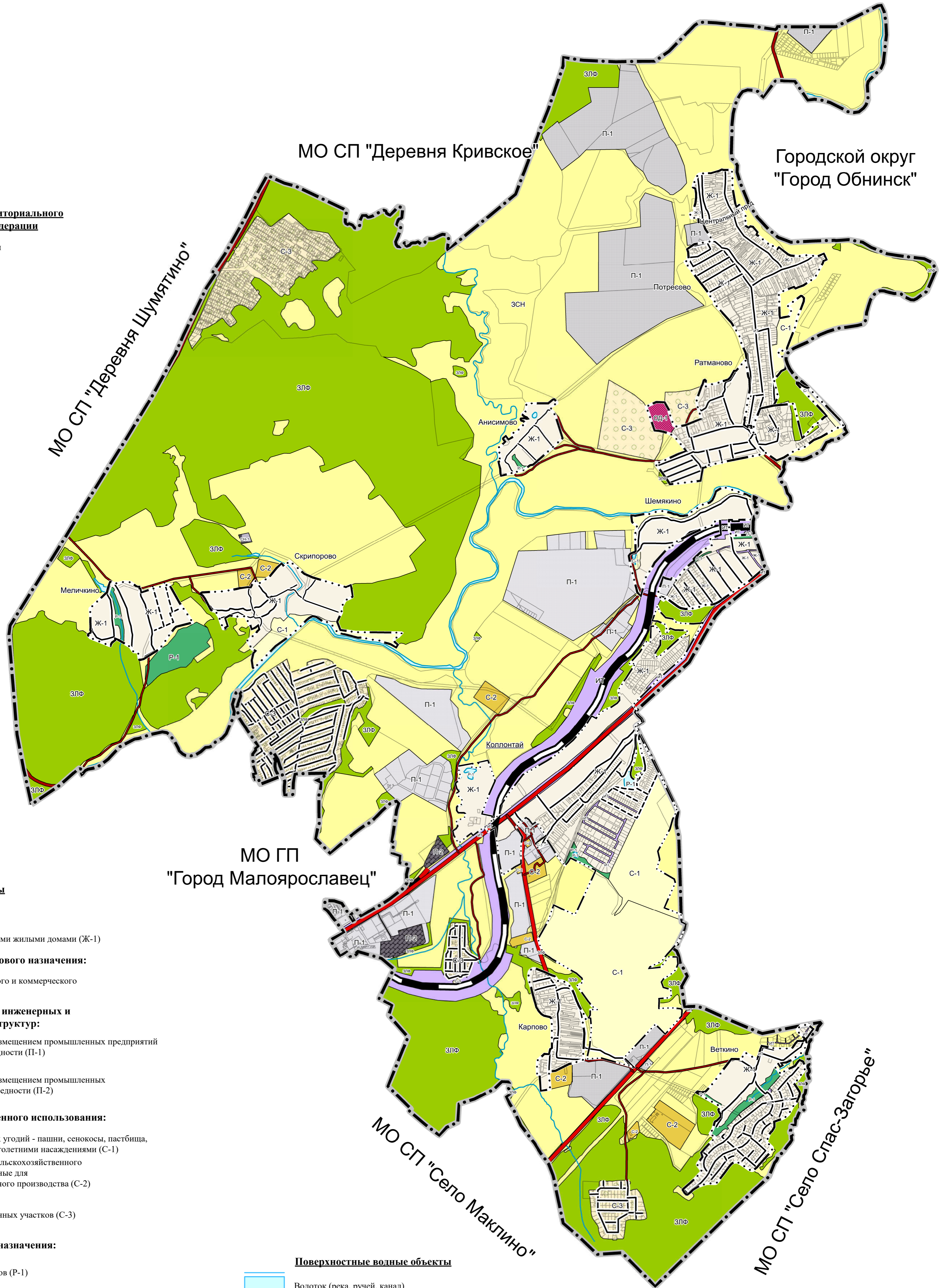
# Внесение изменений в Правила землепользования и застройки сельского поселения «Село Коллонтай» Малоарославецкого района Калужской области

Карта градостроительного зонирования М 1:20 000



## Условные обозначения:

- Планируемые Существующие
- Границы единиц административно-территориального деления Российской Федерации**
- Граница сельского поселения
  - Граница населенного пункта



### Территориальные зоны

#### Жилые зоны:

- Зона застройки малоэтажными жилыми домами (Ж-1)

#### Зоны общественно-делового назначения:

- Зона делового, общественного и коммерческого назначения (ОД-1)

#### Зоны промышленных, инженерных и транспортных инфраструктур:

- Производственная зона с размещением промышленных предприятий и складов V-IV классов вредности (П-1)
- Производственная зона с размещением промышленных предприятий III-I классов вредности (П-2)

#### Зоны сельскохозяйственного использования:

- Зоны сельскохозяйственных угодий - пашни, сенокосы, пастбища, залежи, земли, занятые многолетними насаждениями (С-1)
- Зоны, занятые объектами сельскохозяйственного назначения и предназначенные для ведения сельскохозяйственного производства (С-2)
- Зона размещения садово-дачных участков (С-3)

#### Зоны рекреационного назначения:

- Зона рекреационных объектов (Р-1)

#### Зоны специального назначения:

- Зона размещения кладбищ (СН-1)

#### Зона инженерно транспортной инфраструктуры:

- Зона инженерно - транспортной инфраструктуры (ИТ)

#### Территории, на которые градостроительные регламенты не устанавливаются

- Земли сельскохозяйственного назначения (ЗСН)
- Земли лесного фонда (ЗЛФ)
- Земли водного фонда (ЗВФ)

### Поверхностные водные объекты

- Водоток (река, ручей, канал)
- Водоем (озеро, пруд, обводненный карьер, водохранилище)

### Объекты транспортной инфраструктуры

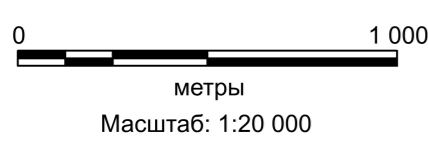
#### Автомобильные дороги

- Автомобильные дороги федерального значения
- Автомобильные дороги регионального или межмуниципального значения
- Автомобильные дороги местного значения

#### Улично-дорожная сеть сельского населенного пункта

Улицы в жилой застройке

- Железнодорожные пути
- Железнодорожный путь общего пользования



№ 01373000175200001460001 - ПЗЗ

Внесение изменений в Правила землепользования и застройки сельского поселения «Село Коллонтай» Малоарославецкого района Калужской области

Изм.	Кол.уч.	Лист	М.Док.	Подп.	Дата	Страницы	Лист	Листов
ГАП	Цархов					ГП	1	2
Разраб.	Коньская					Карта градостроительного зонирования М 1:20 000		ООО "ПСК "РУСПРОЕКТ"
И. Контроль	Губанова							